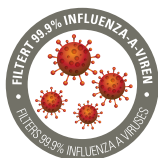


# Roger little

Luftreiniger



# Stadler Form<sup>®</sup>

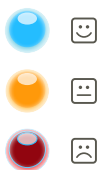
SWISS DESIGN SINCE 1998

# ROGER – mit Feingefühl zu sauberer Luft

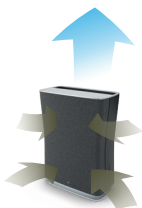
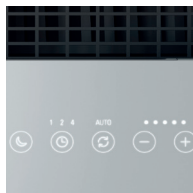
Dual Filter™ kombiniert H12 HEPA- und Aktivkohlefilter



Integrierte Anzeige der Luftqualität



5 Leistungsstufen, Auto-Modus, Timer und Nacht-Modus



ROGER LITTLE RAUMGRÖSSEN BIS  
20 m<sup>2</sup> bei 5x/h Luftaustausch\*  
33 m<sup>2</sup> bei 3x/h Luftaustausch\*\*

\* (hohe Belastung der Raumluft nach AHAM Standard),  
\*\* (mittlere Belastung der Raumluft und Normalgebrauch)

Roger little filtert Schadstoffe und Gase und sorgt damit für saubere, gesunde Raumluft. Kontinuierlich misst er deren Qualität und stellt gasförmige Verschmutzungen wie unangenehme Gerüche oder flüchtige organische Verbindungen (VOC) sofort fest. Verschlechtert sich die Luft, verändert die Luftqualitätsanzeige die Farbe. Ist zusätzlich der intelligente Auto-Modus aktiviert, passt Roger little die Reinigungsleistung an die aktuellen Bedürfnisse an. Der Luftreiniger ist mit einem waschbaren, textilen Vorfilter ausgestattet, der durch seine integrierte Sanitized® Hygienefunktion überzeugt. Das Herzstück des Luftreinigers ist der Dual Filter™ – eine Kombination von H12 HEPA- und Aktivkohlefilter. Hocheffizient filtert der HEPA Filter-Teil Schadstoffe wie Feinstaub, Pollen, Viren und Bakterien und der Aktivkohlefilter adsorbiert in der Luft vorhandene Gase.

## Spezifikationen

Leistung: 3–40 Watt

CADR bis: 231 m<sup>3</sup>

Luftqualitätsanzeige / textiler Vorfilter & Dual Filter™

Auto-Modus / 1–7h Timer

5 Leistungsstufen / LED Dimmer

Filterwechsel-Timer und Austauscherrinnerung

Dimensionen: 330 x 450 x 170 mm (L x H x T)

Gewicht: 5.5 kg

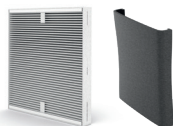
Geräuschpegel: 28– 59 dB(A)



Weiss



Schwarz



Zubehör:  
Dual Filter™, Textiler Vorfilter