

Pièges anti-guêpes pour comptoirs

**Veillez lire les instructions attentivement et les conserver pour toute demande future.**

## NECTAR™

Inclus dans la gamme de produits de marque **Insect-O-Cutor®**, le **Nectar™** est un appareil destiné à fournir une protection contre les guêpes, drosophiles et autres insectes volants pour tout type de comptoirs et vitrines. Il est équipé de tubes UV **Synergetic®** haute efficacité et est prévu pour être utilisé avec les plaques de glu **Glupac®**.

## CONTENU

- 1 x appareil **Nectar™**
- 2 x plaques de glu **Glupac®** imprégnées de solution sucrée pour guêpe
- 1 x Câble d'alimentation (Type X)
- 1 x Tube UV **Synergetic®** haute efficacité (anti-éclat)
- 2 x Vis de fixation et chevilles
- 2 x Clips amovibles pour support publicitaire
- 2 x Réservoirs optionnels prévus pour le liquide

**ATTENTION : CET APPAREIL DOIT ETRE BRANCHE A UNE PRISE TERRE**

## DESTRUCTEUR D'INSECTES VOLANTS

Le **Nectar™** utilise le rayonnement des tubes UV pour attirer les insectes et les capturer sur deux plaques de glu imprégnées de phéromones. Les appareils utilisent des plaques de glu **Glupac®** de qualité supérieure qui sont quadrillées pour pouvoir être inspectées (opérations de référencement / comptage) ou tout simplement jetées de façon hygiénique.

## ATTENTION

Le **Nectar™** ne doit pas être utilisé par les enfants ou les personnes à mobilité réduite ou handicapés à moins qu'ils aient bénéficié d'instructions ou qu'ils soient accompagnés.

Si le câble d'alimentation est endommagé, il doit être remplacé par un électricien ou un spécialiste chez votre distributeur ou P+L Systems Ltd.

## POSITIONNEMENT

L'APPAREIL EST SEULEMENT PREVU POUR UNE UTILISATION INTERIEURE

Le **Nectar™** a été conçu pour être placé dans les comptoirs ou les vitrines. Cependant, il peut également être installé verticalement sur un mur tel une lampe murale à deux mètres du sol et préférablement dans les zones d'ombre de la surface à protéger.

## L'UTILISATION DU NECTAR™

Le **Nectar™** est prévu pour une installation continue 24/7 afin d'assurer que la zone soit vidée de tout insecte. Les insectes sont plus attirés en période nocturne lorsqu'il n'y a pas de lumière naturelle.

Une solution sucrée liquide et disponible en option peut être utilisée avec l'appareil pour renforcer la capture des guêpes et drosophiles. Deux réservoirs amovibles en plastique sont prévus à cet effet comme le montre la section "options de montage" ci-après.



**IMPORTANT! ASSUREZ-VOUS QUE L'APPAREIL SOIT DÉCONNECTÉ DE LA SOURCE D'ALIMENTATION AVANT D'AJOUTER LE LIQUIDE ATTRACTIF À L'INTÉRIEUR DU RÉSERVOIR PRÉVU À CET EFFET**

## ENTRETIEN

**ASSUREZ VOUS QUE L'APPAREIL SOIT DEBRANCHE AVANT TOUTE OPERATION DE MAINTENANCE OU DE NETTOYAGE**  
Il est recommandé de nettoyer l'appareil de façon régulière lors des opérations de maintenance. Lors du remplacement des plaques **Glupac®**, il est indiqué d'essuyer l'appareil avec un chiffon humide afin d'éviter toute formation de poussière. Assurez-vous que l'appareil soit entièrement sec avant de le rebrancher.

## INSTALLATION

**AVANT L'INSTALLATION, ASSUREZ-VOUS QUE VOTRE INSTALLATION ELECTRIQUE CORRESPONDE AUX LIMITATIONS DE CET APPAREIL QUE VOUS POUVEZ TROUVER SUR L'ETIQUETTE DE L'APPAREIL**

Le **Nectar™** est équipé d'une façade basculante avant qui peut être laissée ouverte (permettant une diffusion maximale du tube) ou totalement fermée (dissimulant les insectes). Cette façade servant de bouclier réflecteur peut également être retirée en dévissant les deux vis et ressorts présents sur les côtés de l'appareil.

Si avec le temps, la fixation de ce bouclier fait du jeu, vous pouvez la resserrer grâce aux deux vis latérales.

**Montage en comptoirs/ vitrines (Option A)** - Pour installer le **Nectar™** dans un comptoir, placez le directement au fond près de la vitre, le tube face à vous et la nourriture afin qu'il protège toute la surface de la vitrine. Vous pouvez également le placer à l'entrée du comptoir pour capturer les guêpes et insectes avant qu'ils pénètrent dans la zone où les aliments sont disposés.

Pour fixer une plaquette publicitaire sur le **Nectar™**, retirez les deux vis montées sur l'appareil et attachez les clips dans les emplacements métalliques adéquates.

**Montage mural (Option B)** - Pour une installation murale, percez les points d'attache sur la surface de montage et utilisez les chevilles et vis fournies pour fixer l'appareil au mur de façon stable et sécurisée.

Lorsque le **Nectar™** est monté et en position, placez la plaque de glu **Glupac®** comme décrit dans la section "Changement des plaques de glu" ci-après. Utilisez le câble d'alimentation amovible pour brancher l'appareil à une source d'alimentation adéquate.

## GUARANTIE

Le **Nectar™** est garanti 2 ans. Afin d'assurer son intégrité, il convient de l'entretenir de façon régulière en observant ces indications\*. L'utilisation de consommables non-agrésés peut détériorer l'appareil et annule la validité de cette garantie. Assurez-vous d'utiliser des plaques de glu **glupac**.

\*Exclu les tubes UV, plaques de glu et starters. Ne couvre pas les utilisations inappropriées et les installations incorrectes.

## ATTENTION

Le **Nectar™** ne doit pas être utilisé par les enfants ou les personnes à mobilité réduite ou handicapés à moins qu'ils aient bénéficié d'instructions ou qu'ils soient accompagnés. Si le câble d'alimentation est endommagé, il doit être remplacé par un électricien ou un spécialiste chez votre distributeur ou P+L Systems Ltd.

## CHANGEMENT DES PLAQUES DE GLU

ASSUREZ VOUS QUE L'APPAREIL SOIT DEBRANCHE AVANT TOUTE OPERATION DE MAINTENANCE OU DE NETTOYAGE

La plaque de glu doit être remplacée tous les mois en utilisant les plaques de glu Glupac® de qualité supérieure. L'utilisation de consommables non-agrèés peut rendre la garantie de l'appareil invalide. Le **Nectar™** est livré équipé de deux plaques de glu jaunes imprégnées d'attractifs pour guêpes. Les appareils utilisent des plaques de glu qui sont quadrillées pour pouvoir être inspectées (opérations de référencement / comptage).

Pour remplacer la plaque de glu...

1. Abaisser la façade basculante
2. Retirez la plaque usagée hors de l'appareil en tirant sur les deux languettes prévues à cet effet.
3. Retirez l'opercule protecteur de la nouvelle plaque
4. Faites glisser la plaque supérieure doucement le long des guides latéraux incurvés jusqu'au fond en vous assurant que la face engluée est tournée vers les tubes
5. Faites glisser la plaque inférieure et la plaque supérieure doucement le long des guides latéraux jusqu'au fond en vous assurant que la face engluée est tournée vers les tubes
6. Remonter la façade basculante dans la position désirée.

## CHANGEMENT DU TUBE UV

ASSUREZ VOUS QUE L'APPAREIL SOIT DEBRANCHE AVANT TOUTE OPERATION DE MAINTENANCE OU DE NETTOYAGE

Afin d'assurer que votre appareil **Nectar™** conserve toute son efficacité, il est impératif de remplacer le tube UV une fois par an. En effet, après seulement 12 mois d'utilisation, la couche de phosphore présente dans le tube a fini son cycle de combustion et n'émet plus les spectres de lumière nécessaire et n'attire donc plus autant les insectes volants.

Pour remplacer le tube UV...

1. Ouvrir la face avant sur charnière de l'appareil
2. Tourner le tube à 90° afin de le libérer de ses supports
3. Retirer le tube des supports
4. Organiser le recyclage du tube en respectant les normes DEEE

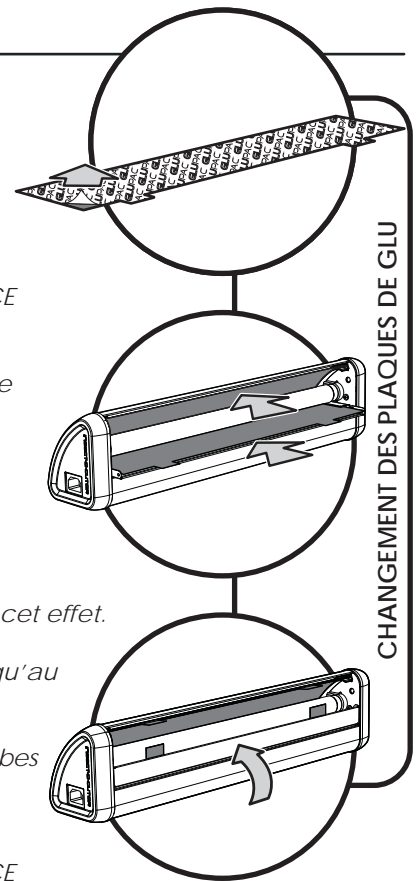
## CHANGEMENT DU STARTER

ASSUREZ VOUS QUE L'APPAREIL SOIT DEBRANCHE AVANT TOUTE OPERATION DE MAINTENANCE OU DE NETTOYAGE

Le starter permet de renforcer l'impulsion électrique au moment de l'allumage du tube. Les starters s'usent rapidement et il est conseillé de les remplacer en même temps que les tubes

Pour remplacer le starter...

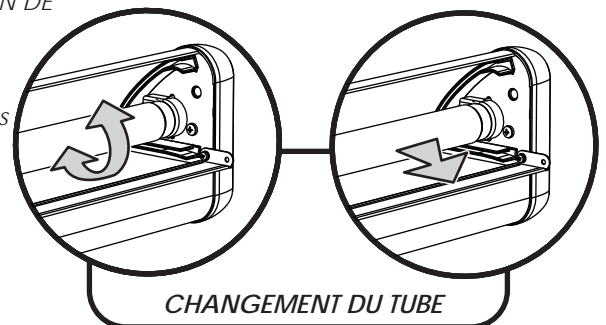
1. Tourner le starter dans le sens inverse des aiguilles d'une montre
2. Retirer le starter pour le désolidariser de l'appareil



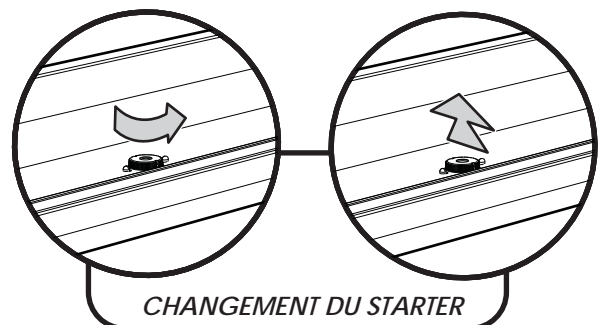
CHANGEMENT DES PLAQUES DE GLU

## DONNÉES TECHNIQUES / PIÈCES DE RECHANGE

Modèle	Nectar
Voltage	230V ~ 50Hz
Dimensions (mm)	505 x 120 x 100
Couverture	30 Sq. Meters (Wall mount only)
Poids	1.9 Kg
Puissance	15W
Tubes	1 x TG15-18S
Starter	1 x I154
Plaque de glu (x12)	INL170 (Yellow)
Solution sucrée guêpes	I200



CHANGEMENT DU TUBE



CHANGEMENT DU STARTER

## OPTIONS DE MONTAGE

