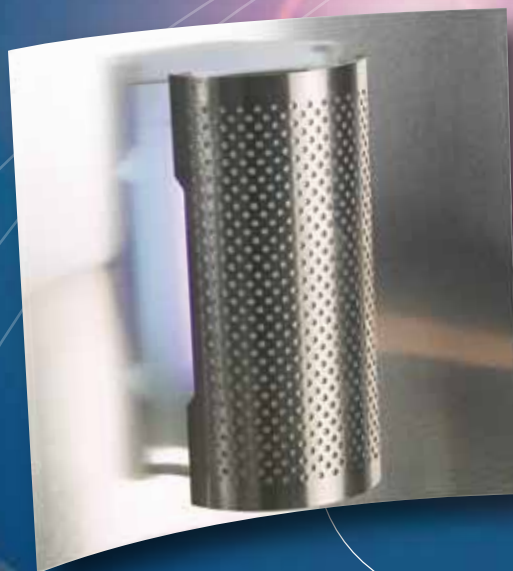




P+L Systems®

Satalite™



Moderne und dekorative Insektenvernichtung...



P+L Systems®



Moderne und dekorative Insektenvernichtung

Satalite™ ist ein modernes und diskretes Gerät für die Insektenbekämpfung in Restaurants, Bars, Cafés und anderen öffentlichen Bereichen. Der **Satalite™** wirkt nachweislich effektiver als alle anderen Standard Insektenvernichter in dekorativem Design. Zusätzlich besitzt der **Satalite™** eine patentierte Technologie, die die effektive Benutzung der Klebefolie garantiert.

Um das höchstmögliche Ergebnis zu erzielen, ist die Klebefolie an jeder Stelle gleich weit von der Lichtröhre entfernt. Der **Satalite™** ist im 18 oder 30 Watt-Modell erhältlich und kann entweder vertikal oder horizontal montiert werden.

Die **GLUPAC™** Klebefolie ist mit Pheromonen getränkt und mit einem UV-Licht stabilen Klebstoff beschichtet. Dies ermöglicht eine lange Wirksamkeit und Haltbarkeit.

Merkmale

Stilvolle und effektive Insektenbekämpfung

Vorgesehen für öffentliche Bereiche

Vielseitige Installation

Horizontale oder vertikale Montagemöglichkeit

Hochleistungsfähige UV-Röhren

Nachweislich effektivere Anlockung von Fluginsekten als mit herkömmlichen UV-Röhren

Innovative Klebefolientechnologie

GLUPAC™ Klebefolie mit Pheromonen getränkt und UV-Licht Stabilisator

Kräftige Konstruktion

Aus Metall konstruiert

CE zertifiziert

Unabhängig getestet und genehmigt nach RoHS und europäischen Standards

Komplett sorgenfrei

2 Jahre Garantie (Röhren ausgenommen)

Empfohlen vom Bundesverband der Lebensmittelkontrolleure e.V.

Die P+L Systems Ltd. Lichtfallen mit GLUPAC® – Klebefolie und die bruch sicheren UV-Röhren der Marken: Sylvania® BL368nm, Synergetic®, PlusLamp™ wurden vom Bundesverband der Lebensmittelkontrolleure Deutschland e.V. in den Betrieben der Lebensmittelwirtschaft einem gründlichen Praxistest unterzogen. Nach Vorliegen der Testergebnisse kommt der BVLK zu dem eindeutigen Beschluss, dass die P+L Systems Ltd. Lichtfallen mit Klebefolie für die Bekämpfung von Fluginsekten, besonders in Lebensmittel verarbeitenden Betrieben, sehr gut geeignet sind.



Satalite 18



Technische Daten

| Art. Nr. | Modell | Abmessungen(mm) | Wirkungsbereich | Röhren | Gewicht Farbe |
|----------|-------------|-----------------|------------------|--------|---------------|
| ZL020 | Satalite 18 | 300x300x110 | 30m ² | 1x18W | 1.5Kg |
| ZL022 | Satalite 30 | 300x550x130 | 60m ² | 2x15W | 2.5Kg |

Klebefolie stets gleichweit entfernt

Effektiver Fangbereich



Fangbereich bei Standard Geräten



Satalite 30

GLUPAC™

GLUPAC Klebefolie, die mit Pheromonen getränkt ist und einen starken Klebstoff enthält, der einen großen Fangbereich und längere Haltbarkeit gewährleistet.

